

DANGER ALERTE

LA SÉCURITÉ RELATIVE AUX BARRES D'ARMATURE

Un travailleur de la construction couvrait une charge sur un camion de cinq tonnes à l'aide d'une bâche. Il a posé le pied sur les longerons du camion pour tirer la bâche de l'avant à l'arrière du camion. Il a sauté en arrière à partir des longerons et est tombé sur une barre d'armature en béton. La barre, d'un diamètre de $\frac{3}{4}$ po, était en saillie d'environ 4 pieds du sol. Le travailleur s'est empalé sur la barre, qui a fait une entaille d'environ 10 pouces, et a subi une fêlure du coccyx.

Toute personne qui travaille près de barres d'armature devrait être au courant des risques et prendre les mesures de sécurité nécessaires. Les travailleurs ne devraient pas être permis de travailler au-dessus de barres d'armature à moins qu'on ait éliminé le risque d'empalement.

Mesures de prévention recommandées

Certaines mesures peuvent être prises pour empêcher que les travailleurs soient empalés par accident :

- On peut plier la barre d'armature à sa partie supérieure (figure A).
- On peut recouvrir la barre d'une planche ou d'un objet semblable.
- On peut utiliser des capuchons de sécurité pour minimiser le risque d'empalement (figure B).

On ne devrait utiliser que des capuchons de sécurité qui sont conçus pour offrir une protection contre l'empalement.

Les capuchons en forme de champignon peuvent être utilisés pour protéger contre les égratignures et d'autres blessures mineures, mais ne devraient pas servir à protéger contre l'empalement.



Figure A

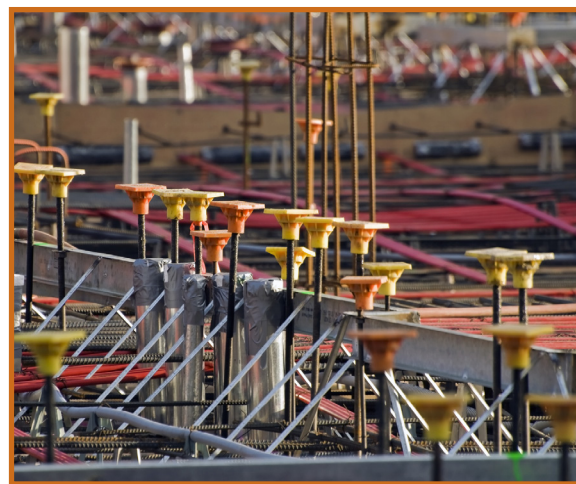


Figure B